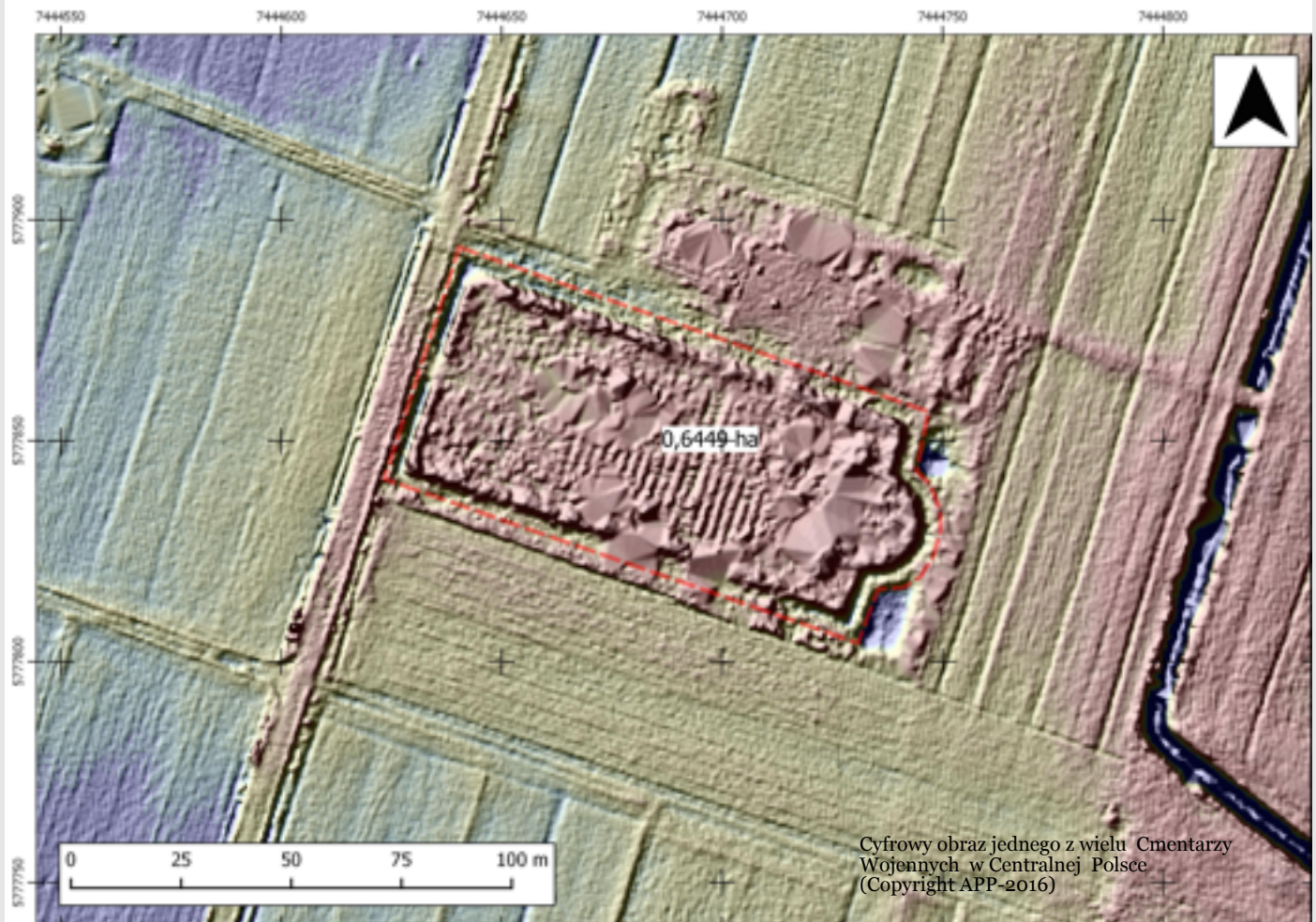


ZAPRASZAMY NA PREZENTACJĘ WYNIKÓW BADAŃ W RAMACH PROJEKTU APP
„HISTORIA MOJEJ ZIEMI PRZERAŻA NAWET UMARŁYCH...”
(NIE)OBECNOŚĆ CMENTARZY WOJENNYCH ZNAD RAWKI I BZURY
(1915-2015)

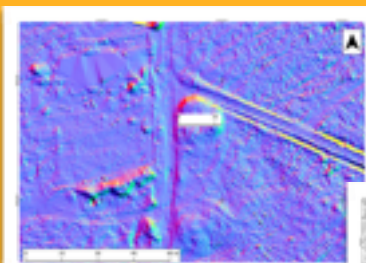
MIĘDZYNARODOWA KONFERENCJA NAUKOWA CAA PL

„CYFROWE KRAJOBRAZY WOJNY”

1 CZERWCA (ŚRODA) 2016 RATUSZ MIASTA GDAŃSK G. 15:50



Cyfrowy obraz jednego z wielu Cmentarzy Wojennych w Centralnej Polsce (Copyright APP-2016)



Obiekt wytypowany dzięki analizie danych ALS zweryfikowany inwazyjnie jako tzw. Bratnia Mogiła w toku badań APP (2015)



Anna Zalewska, Grzegorz Kiarszys

Historia mojej ziemi przeraża nawet umarłych... (Nie)obecność cmentarzy wojennych znad Rawki i Bzury (1915-2015)

Jedną z immanentnych cech składowych krajobrazu pobitewnego są cmentarze wojenne. W ramach projektu „Archeologiczne Przywracanie Pamięci o Wielkiej Wojnie nad Rawką i Bzurą” (APP) to właśnie materialne pozostałości cmentarzy i miejsc spoczynku żołnierzy poległych w czasie działań wojennych od grudnia 1914 do lipca 1915 r. stały się clue naszych badań.

Spośród 516.816 żołnierzy armii niemieckiej poległych na wschodnim obszarze działań wojennych około 400.000 zginęło na terenie naszego kraju. Dokładna liczba żołnierzy armii rosyjskiej pozostaje nieznana. Również jako domyślna, choć poparta źródłowo, należy traktować liczbę poległych ok 80.000 - 100.000 w okresie od grudnia 1914 r. do lipca 1915 r. w rejonie frontu przebiegającego nad Rawką i Bzurą. Są jednak w tej historii pewniki: odnajdywane w toku projektu szczątki poległych w boju, dziesiątki cmentarzy obecnych (!) w krajobrazie, pamięci lokalnej i setki zapomnianych cmentarzy, których ślady stopniowo rozpoznawane są z użyciem metod archeologicznych (APP).

W poszukiwaniach cmentarzy wojennych w ramach APP wykorzystujemy lotnicze skanowanie laserowe, współczesne i archiwalne źródła kartograficzne oraz dokumenty historyczne, fotografię lotniczą, inwazyjne metody archeologiczne oraz informacje i wskazówki uzyskane dzięki wywiadom przeprowadzonym z lokalną ludnością. W oparciu o uzyskane w ten sposób dane postaramy się w wystąpieniu ustosunkować do problemu aktualnej (nie)obecności cmentarzy wojennych w rejonie byłego pola bitwy nad Rawką i Bzurą.